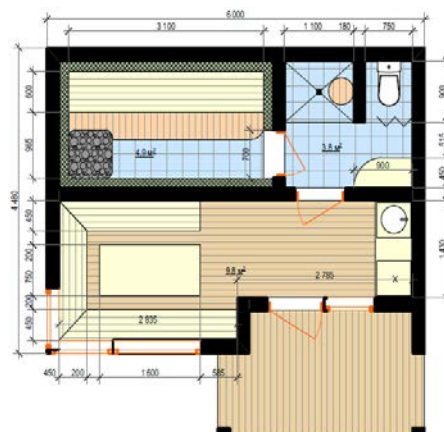
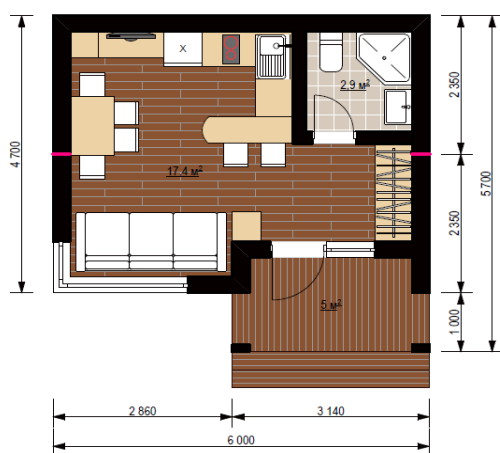


Коммерческое предложение

по вариациям комплектации и отделки 2-х модульного каркасно-щитового дома или бани, площадью настройки - 31,0 м².



Стоимость базового варианта 2-х модульного дома - 320 000,0 грн

В базовую комплектацию входит:

- пол утеплен минватой 100 мм между лагами на металлическом каркасе с обшивкой гидро- и пароизоляционной мембраной, финишное покрытие пола выполнено в виде линолеума (до 150 грн. / М²) в комнатах, и керамической плитки (150,0 грн. / М²) в санузле с монтажом плинтуса;
- отделка внешних стен снаружи, выполнен по имитации бруса, утепление стен 100 мм (минвата) между стойками с супердиффузионной и пароизоляционной мембраной по периметру;
- внутренняя отделка внешних стен, потолка и перегородок выполнена в виде декоративных панелей с виниловыми обоями;
- утепление перекрытия выполнены минватой 100 мм между балками, с устройством паро- и гидро- мембран и финишного кровельного покрытия в виде евроруберойд с посыпкой (под битумную черепицу);
- в доме выполнена разводка электрокабелей (без фурнитуры в ПВХ гофре) и распределительным щитком, труб водоснабжения, канализации, вентиляции;
- металлопластиковые окна Rehau 60 (3-х камерный профиль, 2-х камерный стеклопакет);
- входные двери металлические (Китай);
- межкомнатные двери ПВХ.

Стоимость базового варианта 2-х модульного банного дома - 420 000,0 грн.

В базовую комплектацию входит:

- пол утепленная минватой 100 мм между лагами на металлическом каркасе с обшивкой гидро- и пароизоляционной мембраной, финишное покрытие пола выполнено в виде линолеума (до 150 грн. / М²) в комнатах, и керамической плитки (150,0 грн. / М²) в санузле с монтажом плинтуса;
- отделка внешних стен снаружи, выполнен с фальшбруса, утепление стен 100 мм (минвата), между стойками с супердиффузионной и пароизоляционной мембраной по периметру;
- внутренняя отделка внешних стен, потолка и перегородок выполнена в виде фальшбруса;
- утепление перекрытия выполнены минватой 100 мм между балками, с устройством паро- и гидро- мембран и финишного кровельного покрытия в виде евроруберойд с посыпкой (под битумную черепицу)
- в доме выполнена разводка электрокабелей (без фурнитуры), труб водоснабжения, канализации, вентиляции;
- отделка стен парной выполнен в виде липовой вагонки, смонтирована электрокаменная печь.
- металлопластиковые окна Rehau 60 (3-х камерный профиль, 2-х камерный стеклопакет)
- входные двери металлические (Китай)
- межкомнатные двери ПВХ.

Производственное доукомплектование 2-х модульного дома или бани:	Покупное доукомплектование (оборудование и мебель):
<ul style="list-style-type: none"> - устройство системы «теплый пол» под ламинат (+ 8 000,0 грн.) - устройство системы «теплый пол» под плитку (+ 4 200,0 грн.) - устройство ламината + плитка (до 250 грн. / М²) (+ 6 000,0 грн.) - устройство паркетной доски + плитка (до 800,0 грн. / м²) (+ 14 000,0 грн.) - утепление минватой толщиной 150 мм (+ 15 400,0 грн.) - утепление минватой толщиной 200 мм (+ 30 800,0 грн.) - внутренняя отделка внешних стен и перегородок имитацией бруса (+ 19 800,0 грн.) - разводка электрокабелей (с фурнитурой в металлукавах с диф., автоматами) – (+ 5 000,0 грн.) - отопление выполнено в виде электроконвекторов Hybrid с терморегуляторами, 3 шт., (+ 5 400,0 грн.) - входные двери деревянные из бруса 78 мм и двухкамерным стеклопакетом (+ 15 000,0 грн.) - окна деревянные из бруса 78 мм и двухкамерным стеклопакетом (+ 7 800,0 грн.) - внутренние двери деревянные (шпонированные) (+ 7 000,0 грн.) - входные двери и окна (с двухсторонней ламинацией) металлопластиковые Rehau 60 мм и двухкамерным стеклопакетом (+ 4 950,0 грн.) - входные двери и окна (с односторонней ламинацией) металлопластиковые Rehau 60 мм и двухкамерным стеклопакетом (+ 3 350,0 грн.) - входные двери и окна (с двухсторонней ламинацией) металлопластиковые Rehau 70 мм и двухкамерным стеклопакетом (+ 5 400,0 грн.) - входные двери и окна (с односторонней ламинацией) металлопластиковые Rehau 70 мм и двухкамерным стеклопакетом (+ 3 700,0 грн.) - терраса с дубовой доской, с перголой при входе (+ 17 100,0 грн.) - терраса с сосновой доской, с перголой при входе (+ 13 000,0 грн.) - каменная печь «Паровоз» для бани (+ 16 000,0 грн.) - отделка стен парной липовым горбылем (+ 41 800,0 грн.) - комплектация плоской крышей (битумная черепица) с выносом (карниз) – (+ 22 000,0 грн.) - комплектация двухскатной крышей (битумная черепица) – (+ 28 000,0 грн.) - комплектация вальмовой крышей (битумная черепица) – (+ 34 000,0 грн.) - монтаж 2-х модульного дома на участке с крышей ув базе – (+ 12 000,0 грн.) - монтаж 2-х модульного дома на участке с двухскатной или вальмовой крышей - (+ 24 000,0 грн.) - устройство фундамента под 2-х модульный дом (11 ж/б столбиков) – (+ 14 000,0 грн.) - устройство крыши с битумной черепицей над перголой – (+ 6000,0 грн.) - устройство септика (2 кольца d=1000 мм, с подключением) (+18 000,0 грн.) - доставка и проживание монтажников согласовывается с заказчиком. - дополнительный модуль на 14,0 м² – (+ 103 500,0 грн.) * Индивидуальное доукомплектование по желанию заказчика 	<ul style="list-style-type: none"> - устройство компакта (унитаз) «Акцент basic» (+ 1 600, 0 грн., с монтажом) - устройство душевого бокса WKA622, 90 * 90 * 1930 см (+ 5 000,0 грн., с монтажом) - устройство стиральной машины Zanussi с умывальником Duke Mister 55 (+ 6 850,0 грн., с монтажом) - устройство бойлера Atlantik Expert 50 л. (+ 2 650,0 грн., с монтажом) - устройство холодильника (+ 8 800,0 грн., с монтажом) - варочная поверхность Domino Gorenje ECT 330 (+5 400,0 грн., с монтажом) - Светильники, выключатели и розетки – (+ 6 000,0 грн.) - мойка кухонная (+ 1 500,0 грн., с монтажом) - вытяжка встроенная Perfelli TL 5010 (+ 1 760,0 грн., с монтажом) - телевизор Saturn 32 "LED32HD500U (+5 280,0 грн., с монтажом) - зеркало (+ 1 950,0 грн., с монтажом) - кондиционер (+ 10 500,0 грн., с монтажом) - устройство кухонной мебели (+ 18 260,0 грн., с монтажом) - стол универсальный, трансформер (+ 6 710,0 грн., с монтажом) - шкаф-гардероб (+ 8 900,0 грн., с монтажом) - диван (+ 7 000,0 грн., с монтажом) - барные стулья 2 шт. – (+ 1 700,0 грн.) - табуретки 4 шт.- (+ 900,0 грн.) * Индивидуальное доукомплектование по желанию заказчика

Стоимость 2-х модульного дома в комплектации «Элит»: (отделка стен снаружи - фальш брус; отделка стен и потолка внутри - фальш брус (краска Adler), (санузел - дек. Панели), пол - ламинат (санузел - плитка с системой тепла пол) утепление дома по контуру минватой - 200 мм, разведение инженерных систем (электрокабеля в металлукавах со светильниками и фурнитурой; трубы водопроводные, канализационные, вентиляционные каналы) Входные двери и окна деревянные (из оконного бруса 78 мм) с 2 х камерными стеклопакетами; внутренние двери - деревянные; отопление - 2 шт. электрические конвекторы; терраса с дубовой доски и перголой; компакт (унитаз) «Акцент basic»; душевой бокс WKA622, 90 * 90 * 1930 см; стиральная машины Zanussi с умывальником Duke Mister 55; бойлер Atlantik Expert 50 л.; холодильник, варочная поверхность Domino Gorenje ECT 330; мойка кухонная; вытяжка встроенная Perfelli TL 5010, телевизор Saturn 32 "LED32HD500U; зеркало; кондиционер; кухонная мебель; стол универсальный, трансформер; шкаф-гардероб; диван) - **538 000,0 грн.**

Стоимость 2-х модульного банного дома в комплектации «Элит»: (отделка стен снаружи – фальш брус; отделка стен и потолка внутри - фальшбрус (краска Adler), (санузел - плитка), пол - паркетная доска (санузел - плитка с системой теплый пол) утепление дома по контуру минватой - 200 мм, разведение инженерных систем (электрокабеля в металлукавах со светильниками и фурнитурой; трубы водопроводные, канализационные, вентиляционные каналы) Входные двери и окна деревянные (из оконного бруса 78 мм) с 2-х камерными стеклопакетами; внутренние двери - деревянные; отопление - 2 шт. электрические конвекторы; терраса с дубовой доски и перголой; компакт (унитаз) душевой бокс; стиральная машина с умывальником; бойлер, холодильник, варочная поверхность; мойка кухонная; вытяжка встроенная телевизор; зеркало; кондиционер; кухонная мебель из массива; стол из массива; шкаф-гардероб из массива; диван, печь «Паровоз», отделка парной липовым горбылем) - **653 000,0 грн.**



С уважением, ООО «ПСК» София»
Тел. (044)501-26-96, +38(095)700-55-45
S.: www.sofiavbk.com, Email: info@sofiavbk.com